

# TECHNISCHE DOKUMENTATION

## ST2725 Waschpistole

Artikel-Nr. 10-1107 (Ausgang Schnellkupplung)

Artikel-Nr. 10-1108 (Ausgang ½" IG)



## ALLGEMEINES

Die ST2725 Waschpistole ist für die Mitteldruck-Reinigung zur Verwendung in Lebensmittelbetrieben entwickelt worden. Sie sollte ausschließlich an Kreiselpumpenanlagen angeschlossen werden. Druckspitzen von Kolbenpumpenanlagen können zu Beschädigungen führen. Sie ist zum Abspritzen, Schäumen und Desinfizieren geeignet.

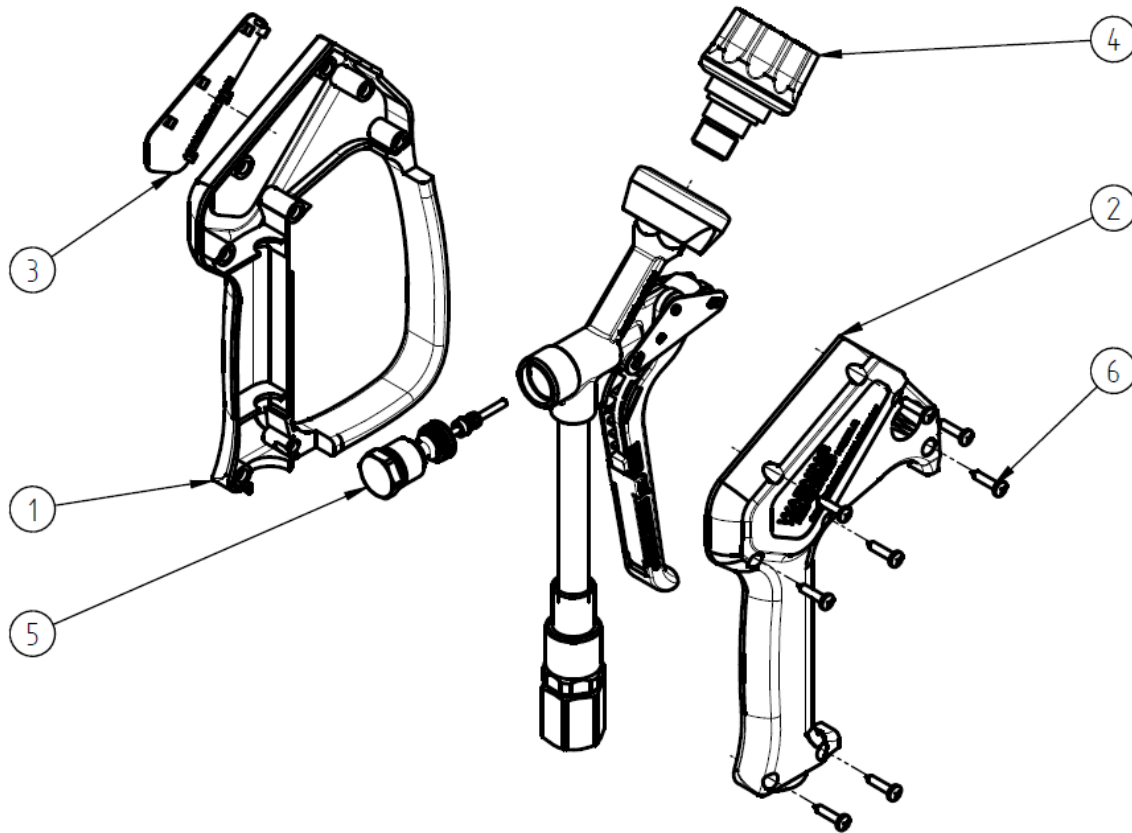
## TECHNISCHE SPEZIFIKATIONEN

Eingangsanschluss	Drehgelenk ½" IG
Druckbeständig	bis max. 80 bar
Wasserführendes Material	Edelstahl
Farbe	blau
Temperatur	max. 150°C
Ventilschließung	inkl. Abschaltverzögerung

Die Waschpistole ist in den folgenden Ausführungen erhältlich:

- Artikel-Nr. 10-1107 (Ausgang Schnellkupplung)
- Artikel-Nr. 10-1108 (Ausgang ½" IG)

## ERSATZTEILE / EXPLOSIONSZEICHNUNG



Pos.	Art.-Nr.	Beschreibung
1	62-08242	Halbschale mit Bügel
2	62-08243	Halbschale ohne Bügel
4	57-01506	Schnellkupplung
5	62-08188	Reparatursatz
6	62-08147	Schrauben (10 St.)